

עומד ב-
EAD
030350-00-0402
מוצרי איטום גגות נוזליים ליישום במריחה



תיאור המוצר

חומר הגנה משחתי נוזלי אלסטומרי על בסיס מים בצבע לבן, מבוסס על תוספים מיוחדים ותוספים המקנים למוצר החזריות סולרית גבוהה ופליטות (אמסיביות) לאינפרא-אדום, עמיד למים עומדים. אידיאלי גם עבור משטחים גדולים.

תקנים רלוונטיים

WINGUM PLUS H₂O REFLEX עומד בדרישות הבאות:

- **EAD**: עומד בהנחיות **EAD 030350-00-0402**: איטום נוזלי לגגות ליישום במריחה.
- **ICC-ES** בהתאם לתקן **ASTM D6083**: אישור ביצועים עבור מוצרי איטום ליישום במריחה על גגות וכיסויים.
- **MIAMI DADE COUNTY**, הכרה
- עומד בקריטריונים של **CRRC (מועצת דירוג גגות קרים) SRI** (אינדקס החזריות סולרית) התחלתי: **107**
SRI לאחר 3 שנים: **79**

תחומי יישום

WINGUM PLUS H₂O REFLEX משמש להגנת גגות ויריעות ביטומן, כולל גגות שטוחים כגון: גגות מלט, פייבר-צמנט, לוחות זכוכית מוקצפת, בטון, פוליסטירן באקסטרוזיה XPS, פוליסטירן מוקצף EPS, לוחות בידוד מפוליאורתן ויריעות ביטומן-פולימרי (חמצון נדרש מינימום 180 יום) וגגות מתכת. מתאים למקומות בהם נדרש לשפר את הבידוד התרמי ולהוריד את החום המוקרן מהשמש וכך לחסוך באנרגיה למיזוג מבנים ולהגביר משמעותית את האנרגיה המופקת מקולטי שמש ולוחות פוטו-וולטאים.

הכנת פני השטח

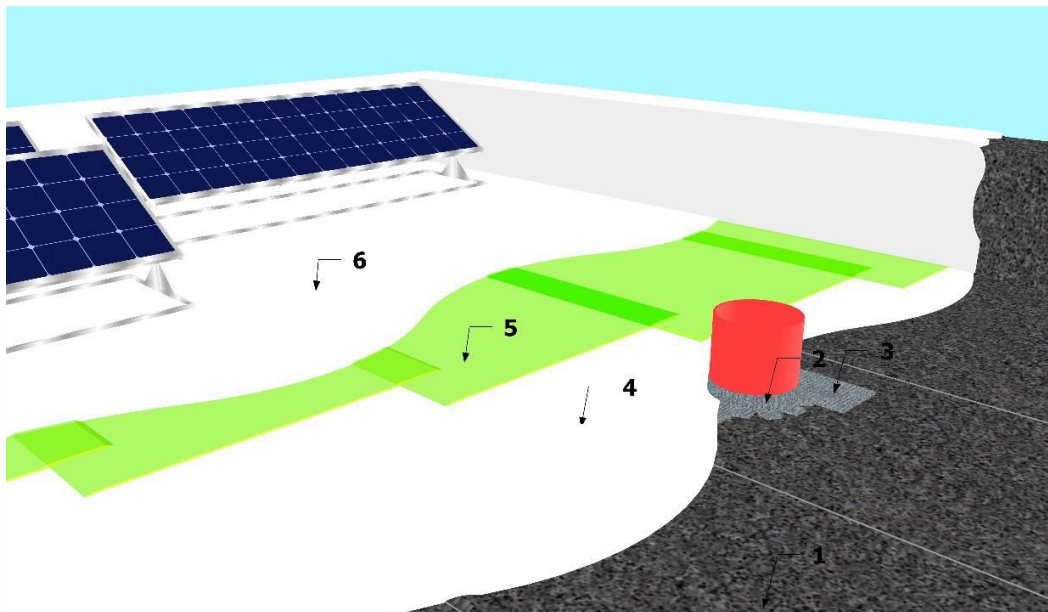
יש לנקות את התשתית ביסודיות לסילוק: אבק, חלקים מתפוררים, כל חומר זר או חומרים העמידים לחומרים מקשרים. יש לבדוק אם קיימת לחות בתשתית, כדי למנוע יצירת בועות בגלל לחץ אדים. הדרך הטובה ביותר לבדיקת לחות נסתר במשטח המיועד לטיפול כוללת הנחת יריעת פוליאיתילן על המשטח, איטום קצותיה בעזרת סרט הדבקה באזור של המשטח החשוף לשמש ולבדוק לאחר 24 שעות אם קיימת התעבות מים מתחת ליריעה. אם אין התעבות מים, ניתן ליישם את **WINGUM PLUS H₂O REFLEX**, אחרת יש להמתין עד לייבוש מלא.

המלצות

כאשר משתמשים ב- **WINGUM PLUS H2O REFLEX** על גבי יריעות ביטומן, היריעה המטופלת צריכה לעבור לפחות 180 יום של חמצון לפני יישום המוצר. יש ליישם את **WINGUM PLUS H2O REFLEX** בטמפרטורות בין $+5^{\circ}\text{C}$ עד $+35^{\circ}\text{C}$.
אין להוסיף תוספים כלשהם.
אין להשתמש במוצר במקרה שהאריזה פגומה.
אין להוסיף מים או סולבנטים.

יישום

WINGUM PLUS H2O REFLEX מוכן לשימוש, וניתן ליישום עם רולר, מברשת, מברשת גדולה, כף מריחה מפלדה לטיח ואקדח איירלס. יש ליישם את המוצר בשתי שכבות לפחות (להמתין 24 שעות בין היישום הראשון לשני) לקבלת עובי אחיד, האידיאלי לאיטום.

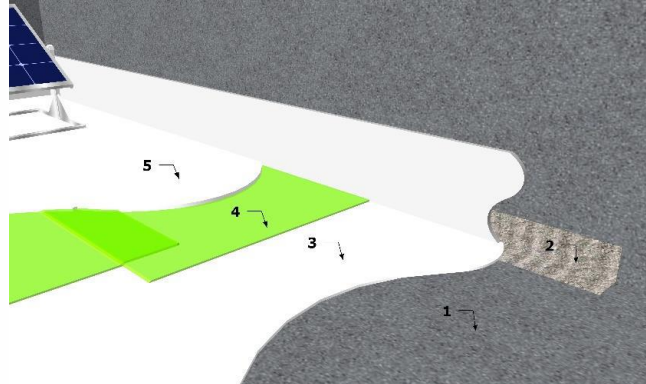


מקרא:

1. יריעת ביטומן
2. BC SEAL BAND
3. BC SEAL PAD
4. שכבה ראשונה של **WINGUM PLUS H2O REFLEX**
5. **WINCHENTO MAT**
6. שכבה שנייה של **WINGUM PLUS H2O REFLEX**

כדי להבטיח איטום, יש להשתמש בסרט הדבקה אוטם BC SEAL BAND בהיקף המשטח. לאיטום סביב מתקנים החודרים דרך הגג כגון ניקוזים, צנרת אוורור, והתקנים אחרים או סביב צנרת וניקוזים, יש להשתמש ב- BC SEAL PAD, משטח ריבועי בוטילי נדבק.
על מנת להגביר את ההחזריות של **WINGUM PLUS H2O REFLEX**, מומלץ, לאחר הייבוש (לפחות 24 שעות לאחר השכבה השנייה), ליישם שכבת WINCLEAN, חומר הגנה משחתי נוזלי שקוף דוחה לכלוך (צריכה כ- 80 גרם למ"ר), יחד עם ניקוי תקופתי.

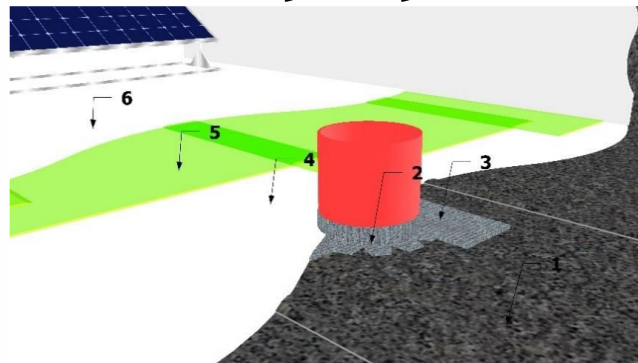
טיפול בזווית היקפית עם BC SEAL BAND



מקרא:

1. תשתית מבנית
2. BC SEAL BAND
3. שכבה ראשונה של WINGUM PLUS H2O REFLEX
4. WINCHENTO MAT
5. שכבה שנייה של WINGUM PLUS H2O REFLEX

טיפול באוורור על הגג עם BC SEAL BAND ו- BC SEAL PAD



מקרא:

1. יריעת ביטומן
2. BC SEAL BAND
3. BC SEAL PAD
4. שכבה ראשונה של WINGUM PLUS H2O REFLEX
5. WINCHENTO MAT
6. שכבה שנייה של WINGUM PLUS H2O REFLEX

יישום עם חיזוק

כאשר מיישמים את WINGUM PLUS H2O REFLEX על תשתיות הנתונות ללחצים, גם לחצים גבוהים, ולכן בעלות פוטנציאל גבוה להיסדקות, יש לחזק עם WINTECHNO MAT.

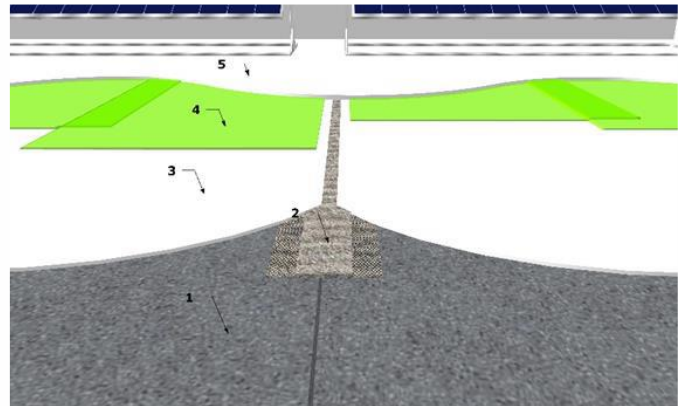
יש לבצע את היישום כך:

ליישם את WINGUM PLUS H2O REFLEX בשכבה אחידה על התשתית, להניח מעליה את WINTECHNO MAT תוך שימוש בכף מריחה מפלדה כדי להבטיח את הצמדת יריעת החיזוק לשכבת האיטום הנוזלית. יש להמתין שהמוצר יתייבש לחלוטין (18-24 שעות) ולאחר מכן להמשיך ביישום השכבה השנייה של WINGUM PLUS H2O REFLEX עד לצריכה המצוינת בגיליון הנתונים הטכניים.

משטחים עם תפרים

יש לאטום תפרים עד 1 ס"מ רוחב, בעזרת סרט כיסוי תפרים **WINJOINT BAND** (סרט איטום אלסטי, עשוי מגומי ובד פוליאסטר, מתאים לאיטום תפרים), כמתואר להלן:
לאחר ביצוע התפרים החדשים או שיקום תפרים קיימים יש ליישם **WINGUM PLUS H2O REFLEX** מהתפר לכיוון הצדדים בעובי רחב יותר מכיסוי התפר.
בזמן שהמוצר עדיין רטוב, יש להניח את כיסוי התפר על ידי הצמדת הצד המחורר של הסרט באזור שטופל עם **WINGUM PLUS H2O REFLEX**. לאחר הייבוש, יש לכסות את המוצר לגמרי עם השכבה השנייה של **WINGUM PLUS H2O REFLEX**.

איטום תפרים עד 1 ס"מ רוחב

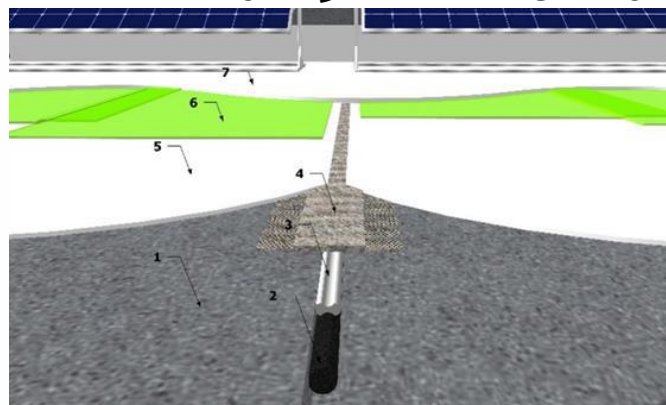


מקרא:

1. תשתית מבנית
2. **WINJOINT BAND**
3. שכבה ראשונה של **WINGUM PLUS H2O REFLEX**
4. **WINCHENTO MAT**
5. שכבה שנייה של **WINGUM PLUS H2O REFLEX**

לאיטום תפרים מעל 1 ס"מ רוחב, יש להשתמש במערכת איטום התפרים הכוללת את **WINJOINT FOAM** (מוט מפוליאיתילן מוקצף דחיס למילוי סדקים), **WINJOINT SEAL** (חומר איטום מפוליאוריתן) ו- **WINJOINT BAND** כמתואר להלן:
לאחר ביצוע התפרים החדשים או שיקום תפרים קיימים יש להחדיר **WINJOINT FOAM** לתוך התפר לעומק הרצוי ואז ליישם **WINJOINT SEAL** באקסטרזיה לאורך כל התפר. לאחר שחומר האיטום התייבש יש ליישם **WINJOINT BAND** כפי שתואר לעיל.

איטום תפרים ברוחב מעל 1 ס"מ



מקרא:

1. תשתית מבנית
2. WINJOINT FOAM
3. WINJOINT SEAL
4. WINJOINT BAND
5. שכבה ראשונה של WINGUM PLUS H2O REFLEX
6. WINCHENTO MAT
7. שכבה שנייה של WINGUM PLUS H2O REFLEX

זמני ייבוש (ב- 20 °C)

המוצר יבש למגע 12 שעות לאחר היישום. לאחר 24 שעות מהיישום של השכבה האחרונה, הוא אטום ועמיד למים עומדים. 48 שעות לאחר השכבה האחרונה הוא רוכש את החוזק המכני הנדרש לתנועת הולכי רגל. הזמנים האלה עשויים להשתנות בהתאם לטמפרטורה והלחות בסביבה.

צריכה

- 1.4-1.6 ק"ג למ"ר.
- 1.6-1.8 ק"ג למ"ר על יריעות ביטומן בשתי שכבות עם חיזוק בתווך.
- 1.8-2.0 ק"ג למ"ר על בטון בשתי שכבות עם חיזוק בתווך.

אריזה

מכלים של 5, 10, 20 ק"ג (1.25, 2.5, 5 גלון)

אחסון

אורך חיי המדף של המוצר הוא 12 חודשים כאשר הוא מאוחסן באריזתו התקינה. יש לאחסן את המוצר בטמפרטורות בין +5°C עד +35°C. אינו עמיד לקרה.

הוראות בטיחות

אמצעי זהירות

למידע על בטיחות, יש לפנות לגיליון נתוני הבטיחות העדכני ביותר הערוך בהתאם לתקנות התקפות וכולל נתונים לגבי רעילות, נתונים פיזיקליים ונתונים אחרים על המוצר.

איכות הסביבה

אין להשליך את המוצר ו/או את המכלים הריקים לסביבה. יש לפנות לגיליון נתוני הבטיחות העדכני ביותר לקבלת מידע נוסף על סילוק המוצר.

מאפיינים טכניים (ערכים ממוצעים)

מראה:	משחה נוזלית
צבע:	לבן
צפיפות ב- 20°C (גרם לסמ"ק):	1.40 ± 0.05
תכולת מוצקים (%):	73 ± 3
pH:	9 ± 1
צמיגות Brookfield ב- 20°C (cPs):	18,000 ± 2,000

ביצועי המוצר

טמפרטורה תפעולית:	30°C - 80°C
עמידות לפגעי מזג אוויר:	טובה
עמידות לקרני UV:	טובה
עמידות למים עומדים:	מצוינת

חוזק במתיחה והתארכות בשבירה ללא התיישנות מואצת (ASTM D 2370)

עמידות בשבירה (N/mm ²)	התארכות (%)
1.41	188

חוזק במתיחה והתארכות בשבירה לאחר 1000 שעות של התיישנות מואצת (ASTM D 2370)

עמידות בשבירה (N/mm ²)	התארכות (%)
1.66	178

Perms ASTM D 1653 Method B Condition A

ערך	נדרש
10	≤ 50

עמידות לעובש (הערכה) ASTM G 21

נדרש	ערך
0	0

חוזק בשבירה (lbf/in) ASTM D 624

נדרש	ערך
≥ 60	102

ספיגת מים (ASTM D 471) ללא התיישנות מואצת

ספיגה (% מהמשקל)	מס' ימים במים
< 17 (נדרש) ≤ 20	7 ± 4 hrs

ספיגת מים (ASTM D 471) לאחר 1000 שעות התיישנות מואצת

ספיגה (% מהמשקל)	מס' ימים במים
< 13 (נדרש) ≤ 20	7 ± 4 hrs

גמישות בטמפרטורות נמוכות (ASTM D 522) ללא התיישנות מואצת

שבירה (כן/ לא)	טמפרטורה (°C)
לא	-26

גמישות בטמפרטורות נמוכות (ASTM D 522) לאחר 1000 שעות התיישנות מואצת

שבירה (כן/ לא)	טמפרטורה (°C)
לא	-26

עמידות למחזורי התיישנות מואצת (ASTM D 4798)

QUV Machine: Accelerated Weathering Tester. Model QUV/ Spray

נצפו סדקים	שעות
לא	1,000

ETAG 008 עמידות לשחיקה

איבוד משקל (%)	מספר מעברים
0	10,000

כושר הצמדה לאחר מחזורי שמש-גשם, 25 מחזורים Dynamometer בהתאם ל- UNI EN 1348-2000

תשתית	לפני המחזורים	אחרי המחזורים	תקן
בטון	1.35 N/mm ²	1.16 N/mm ²	≥ 1.0 N/mm ²
קרמיקה	1.55 N/mm ²	1.38 N/mm ²	≥ 1.0 N/mm ²

תוצאות על פי ASTM E903-96 ASTM C 1371 ASTM E 1980

מדד החזרות סולרית SRI	> 107%
מקדם החזרות סולרית "p _e "	0.85
מקדם בליעה סולרית "a"	0.151
אמסיביות (פליטות) "ε"	0.919

פליטת תרכובות אורגניות נדיפות, VOC

פרמטר	ריכוז מקסימלי מותר (מיקרון למ"ק)
כלל תרכובות אורגניות נדיפות (TVOC) לאחר 3 ימים	≤ 750
כלל תרכובות אורגניות נדיפות (TVOC) לאחר 28 ימים	≤ 60

הבדיקות בוצעו על ידי EUROFINS על פי תקנות
 .ASTM D5116-10 ו- EN 16516, ISO 16000-3-6-9-11
 דוח בדיקה N.392-2017-00404102_G_EN

המוצר לשימוש אנשי מקצוע בלבד

המידע בגיליון הנתונים הטכניים הזה נכון ומדויק למיטב ידיעתנו. עם זאת, ההמלצות והעצות ניתנות כאן ללא התחייבות מכיון שתנאי השימוש אינם תחת שליטתנו. אין אנו אחראים על שימוש לא נאות במוצר והמלצות היישום כאן הן בגדר הנחיות כלליות בלבד. במקרה של ספק, יש לערוך בדיקות ראשוניות. WINKLER שומרת את הזכות לשנות את המוצרים ואת תוכן מסמך זה ללא הודעה מראש. על הלקוחות לוודא שהם מחזיקים בגרסה העדכנית ביותר